

# DE LA MORT SURE À LA LUMIÈRE !

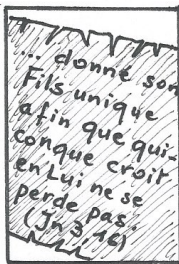
HOMÉLIE B.D.  
4<sup>e</sup> dim. du Carême  
(année B)  
(Jn 3, 14-21)



Celui qui, dans sa vie, se tourne vers le Christ, tourne le dos au mal, au péché, à toutes les morts et découvre la lumière et la vie.



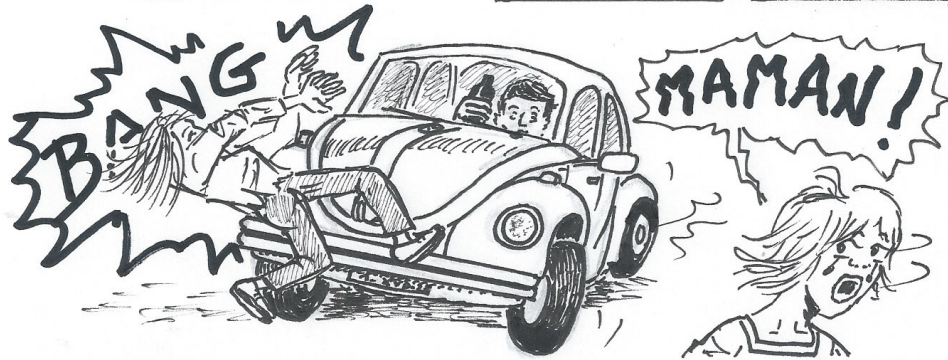
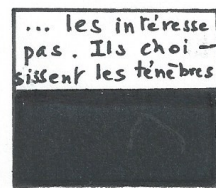




C'est cela, le fameux JUGEMENT dont parle l'évangile saint Jean.



Non pas un Dieu qui condamne et punit mais...



Celui qui fait le mal déteste la lumière. Il ne vient pas à la lumière, de peur que ses oeuvres mauvaises soient dénoncées ! (Jn 3, 20)



Mais celui qui fait la vérité vient à la lumière, pour qu'il soit manifesté que ses oeuvres ont été accomplies en union avec Dieu. (Jn 3, 21)



